



ARJAGROUP

Грохот высокой прочности

СЕРИЯ CV

Грохоты серии CV предназначены для сортировки товарных фракций щебня после первичного или окончательного дробления.

Грохот установлен на пружинах, что исключает вибрацию рамы. Ременный привод. Стандартное электронное управление.

Грохоты серии CV могут поставляться в различном исполнении с двумя, тремя или четырьмя деками.



Общество с ограниченной ответственностью

СТРОЙЛИТ

ИНН 7718707399 КПП 771801001

Адрес: 107113, Москва, Сокольническая пл. 4А

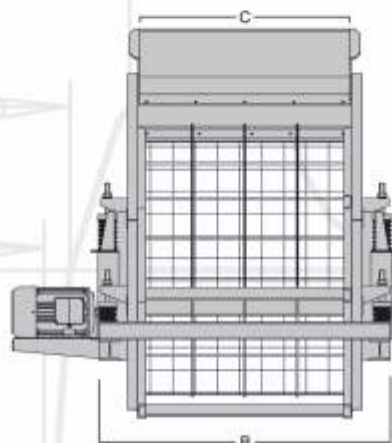
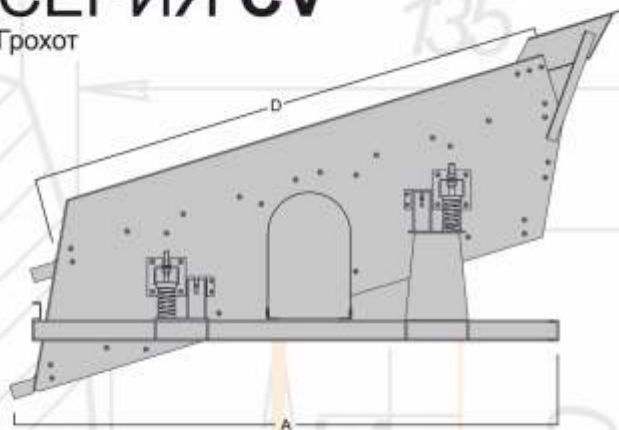
Почтовый адрес: 115093, Москва, ул. Щипок 2

Сайт компании: www.stroylit.com

☎ г. Москва: +7 (495) 643-59-29
☎ г. Курган: +7 (3522) 22-23-25
☎ г. Курган: +7 (3522) 45-85-00
✉ E-mail: info@stroylit.com

СЕРИЯ CV

Грохот



Модель	+	⊙		⚡	⊖	📏			
						A	B	C	D
	ММ	М²	ШТ	кВт	ШТ	ММ			
CV 232 / 233 / 234	900 x 2500	2,3	2 / 3 / 4	4 / 5,5 / 7,5	4	2 500	1 360	920	2 500
CV 362 / 363 / 364	1200 x 3000	3,6	2 / 3 / 4	5,5 / 7,5 / 11	4	3 000	1 660	1 220	3 000
CV 502 / 503 / 504	1200 x 4000	5	2 / 3 / 4	7,5 / 11 / 15	8	3 750	1 700	1 220	4 000
CV 602 / 603 / 604	1500 x 4000	6	2 / 3 / 4	7,5 / 11 / 15	8	3 750	2 000	1 520	4 000
CV 752 / 753 / 754	1500 x 5000	7	2 / 3 / 4	11 / 15 / 15	12	4 445	2 040	1 520	5 000
CV 902 / 903 / 904	1800 x 5000	9	2 / 3 / 4	15 / 18,5 / 22	12	4 445	2 340	1 820	5 000
CV 1202 / 1203	2000 x 6000	12	2 / 3	18,5 / 22	12	6 075	2 620	2 000	6 000

+| Размеры лотка

⊙ Площадь просеивания

|| Количество лотков

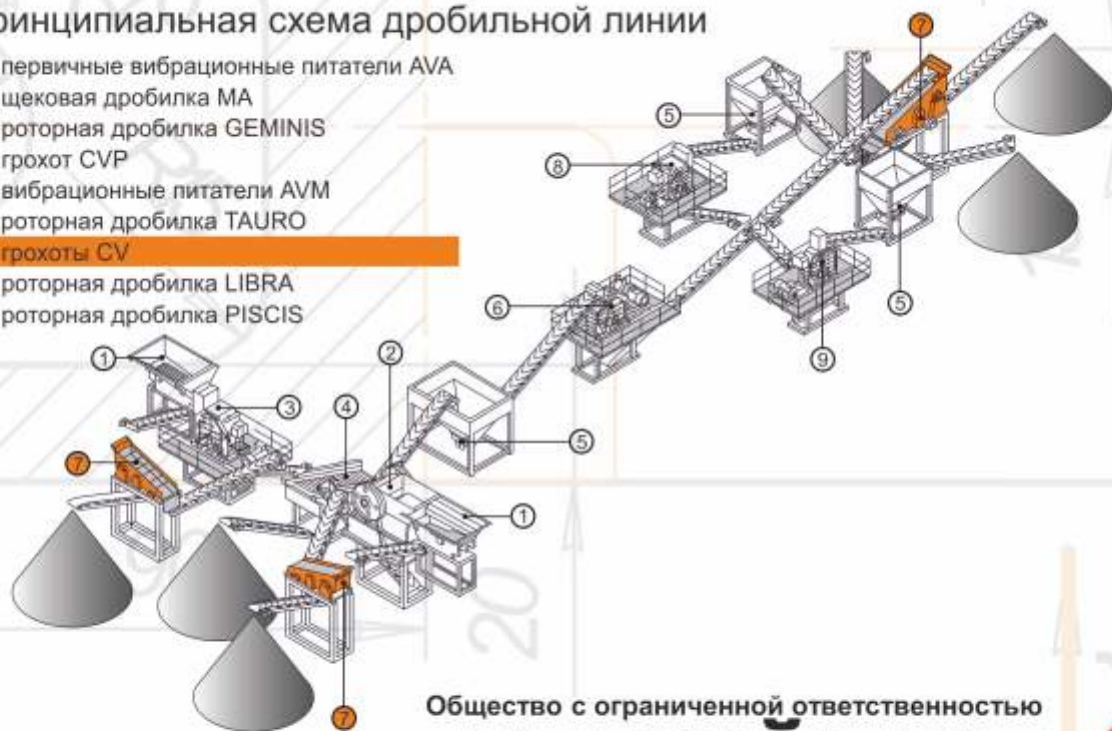
⚡ Мощность

⊖ Количество пружин

📏 Размеры оборудования

Принципиальная схема дробильной линии

- 1 – первичные вибрационные питатели AVA
- 2 – щековая дробилка MA
- 3 – роторная дробилка GEMINIS
- 4 – грохот CVP
- 5 – вибрационные питатели AVM
- 6 – роторная дробилка TAURO
- 7 – грохоты CV**
- 8 – роторная дробилка LIBRA
- 9 – роторная дробилка PISCIS



Общество с ограниченной ответственностью

СТРОЙЛИТ

ИНН 7718707399 КПП 771801001

Адрес: 107113, Москва, Сокольническая пл. 4А

Почтовый адрес: 115093, Москва, ул. Щипок 2

Сайт компании: www.stroylit.com

г. Москва: +7 (495) 643-59-29
 г. Курган: +7 (3522) 22-23-25
 г. Курган: +7 (3522) 45-85-00
 E-mail: info@stroylit.com

