



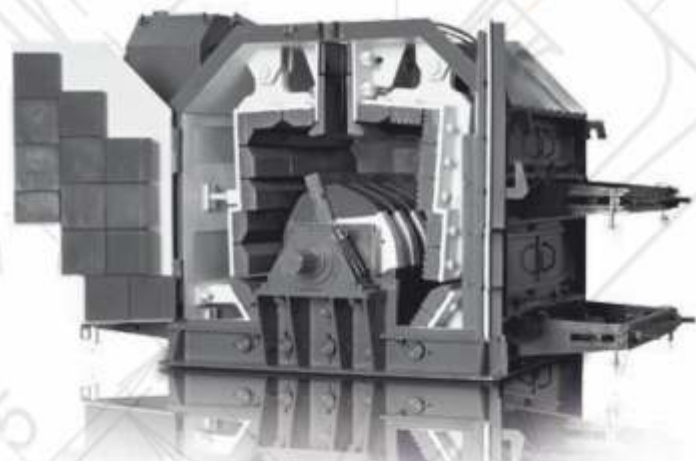
# ARJAGROUP

Роторные дробилки для первичного и вторичного дробления

## СЕРИЯ PISCIS

Роторные дробилки серии PISCIS предназначена для третичного дробления пород высокой и средней твердости.

Гидравлическая система управления. Реверсивное вращение ротора. Размер входного куска до 90 мм. Простой доступ к узлам и агрегатам при обслуживании.



Общество с ограниченной ответственностью

## СТРОЙЛИТ

ИНН 7718707399 КПП 771801001

Адрес: 107113, Москва, Сокольническая пл. 4А

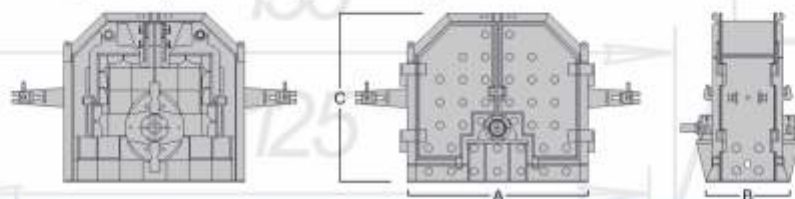
Почтовый адрес: 115093, Москва, ул. Щипок 2

Сайт компании: [www.stroylit.com](http://www.stroylit.com)

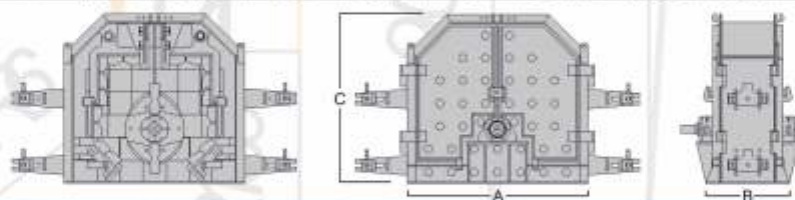
☎ г. Москва: +7 (495) 643-59-29  
☎ г. Курган: +7 (3522) 22-23-25  
☎ г. Курган: +7 (3522) 45-85-00  
✉ E-mail: [info@stroylit.com](mailto:info@stroylit.com)

## СЕРИЯ PISCIS

Роторная дробилка для вторичного и третичного дробления



Модель	⌚	⚡	📏	📊	⚙️	📏			💎
						A	B	C	
Piscis 1000 RE*	ТН/ч	кВт	мм	ТН	ШТ	мм	мм	мм	ед
Piscis 1000 RE*	60	90	90	6,25	2	2 020	940	1 900	1200-1600
Piscis 2000 RE*	120	160	90	9,30	4	2 020	1 450	1 900	1200-1600
Piscis 3000 RE*	180	250	90	13,70	6	2 020	1 960	1 900	1200-1600



Модель	⌚	⚡	📏	📊	⚙️	📏			💎
						A	B	C	
Piscis 1000 RPE*	ТН/ч	кВт	мм	ТН	ШТ	мм	мм	мм	ед
Piscis 1000 RPE*	60	110	90	6,75	2	2 020	940	1 900	1200-1600
Piscis 2000 RPE*	120	200	90	10,40	4	2 020	1 450	1 900	1200-1600
Piscis 3000 RPE*	180	315	90	14,80	6	2 020	1 960	1 900	1200-1600

⌚ Производительность    ⚡ Мощность    📏 Размер входного куска    📊 Вес    ⚙️ Количество бил на роторе    📏 Размеры оборудования    💎 Твердость горной породы

\* R – Реверсивное вращение ротора    \* P – дробилка с двумя камерами дробления    \* E – Дробилка с гидравлическим управлением

## Принципиальная схема дробильной линии

- 1 – первичные вибрационные питатели AVA
- 2 – щековая дробилка MA
- 3 – роторная дробилка GEMINIS
- 4 – грохот CVP
- 5 – вибрационные питатели AVM
- 6 – роторная дробилка TAURO
- 7 – грохоты HN
- 8 – роторная дробилка LIBRA
- 9 – роторная дробилка PISCIS



Общество с ограниченной ответственностью

# СТРОЙЛИТ

ИНН 7718707399 КПП 771801001

Адрес: 107113, Москва, Сокольническая пл. 4А

Почтовый адрес: 115093, Москва, ул. Щипок 2

Сайт компании: [www.stroylit.com](http://www.stroylit.com)

г. Москва: +7 (495) 643-59-29  
 г. Курган: +7 (3522) 22-23-25  
 г. Курган: +7 (3522) 45-85-00  
 E-mail: [info@stroylit.com](mailto:info@stroylit.com)

